



# URBAN CONSEIL

Stéphane Perrier  
06 07 03 36 06

## A LOUER

73 QUAI D'ORSAY

75007 PARIS

430 m<sup>2</sup> de bureaux

Non divisibles



### Disponibilité

Immédiate

### Présentation immeuble

Dans un très bel immeuble d'angle

### Surfaces

RdC	BUREAU	270 m <sup>2</sup>	450,00 €
Sous-sol	BUREAU	160 m <sup>2</sup>	450,00 €

### Locaux

. Locaux en très bon état, bénéficiant de parquet et d'une très belle hauteur sous plafond sur les deux niveaux, répartis au rez de chaussée en un accueil et 8 bureaux, et au sous sol en 5 bureaux

### Desserte

Face aux quais de Seine, à proximité de l'Esplanade des Invalides, desservi par Métro "Invalides" (lignes 8 ET 13° RER C "Invalides" et "Pont de l'Alma" Bus n°63

### Prestations

- . Accès indépendant sur rue
- . Gardien
- . Chauffage immeuble
- . Câblage informatique avec baie de brassage
- . Salle de réunion climatisée
- . Le sous sol est éclairé par une cour anglaise
- . Sol en béton ciré au sous sol
- . Parking à proximité immédiate

### Conditions

- Loyer (HT/HC/m<sup>2</sup>/an) 450,00 €
- Charges locatives 50,00 €
- Dépôt de garantie 3 mois de loyer HT HC

*Paiement des loyers = Trimestriellement et d'avance*

- Régime fiscal T.V.A.
- Taxe Bureaux (m<sup>2</sup>/an) 16,89 €
- Impôt foncier (an) : 5.500 €

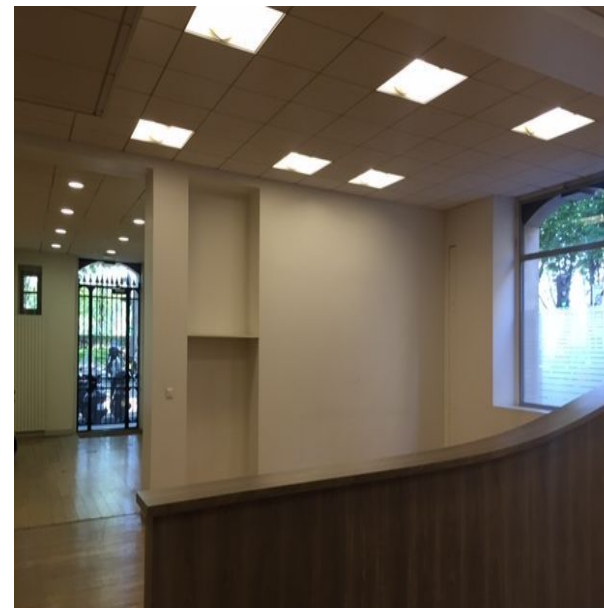
- Bail 3-6-9 ans
- Honoraires A la charge du preneur
- Frais d'acte A prévoir

*Indexation annuelle : Indice ILAT*



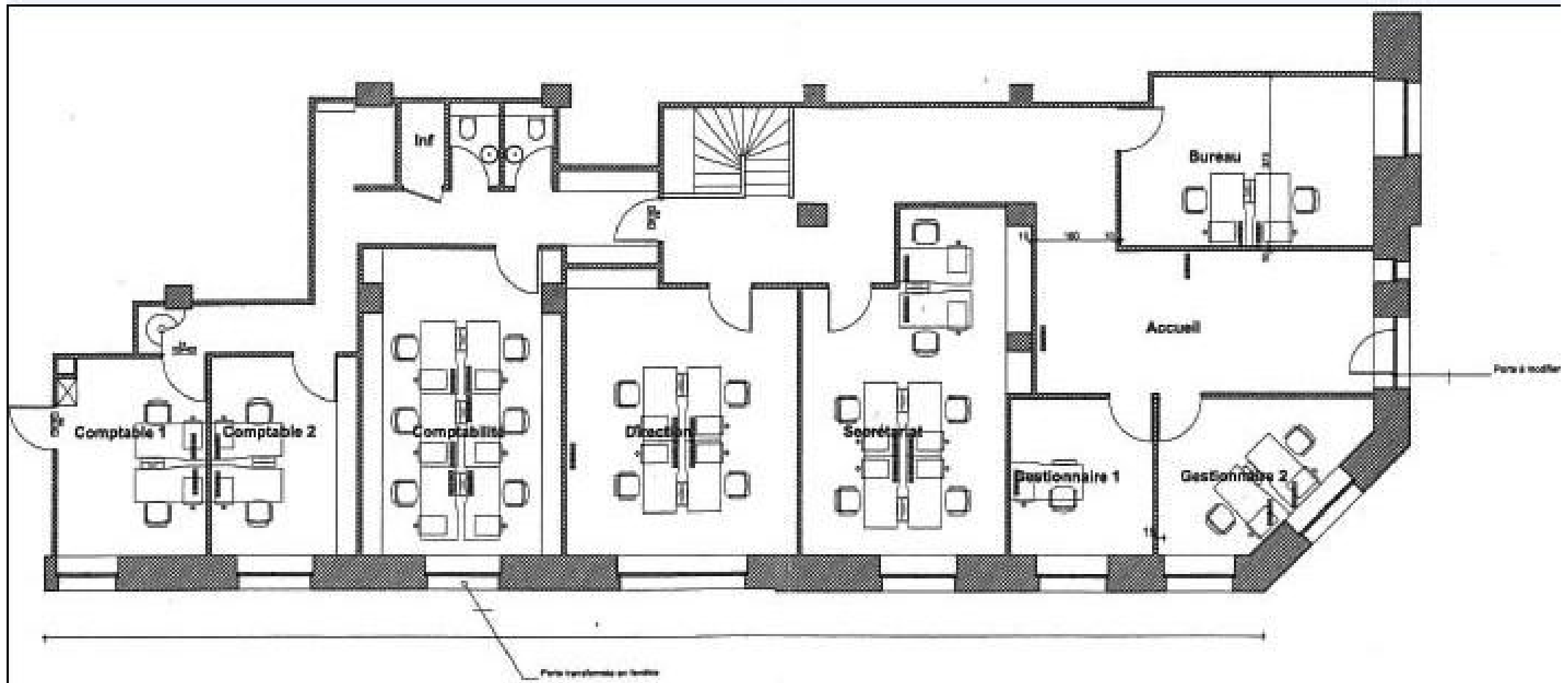


**URBAN  
CONSEIL**





REZ DE CHAUSSEE





SOUS SOL

